

Quest
Kommunalfahrzeuge u.
Industriebedarf



Katalog für Gewerbe sowie Kommunal- und Industriebedarf 2013



Ejektordüse Q 1000

(ab Nennweite DN 200)



Ejektordüse - Druckleitung

(Betriebsdruck max. 200bar / 470l/Min)



Marlies Quest
Schlingkamp 10
D-32049 Herford
Tel.: (05221) 289554
Fax: (05221) 270851
Mobil: (0172) 5 33 85 55

e-mail: quest-kommunal@t-online.de
Internet: www.Quest-Kommunal.de

**Quest
Kommunalfahrzeuge u.
Industriebedarf**



**Sehr geehrter Kunde,
unser aktueller Produktkatalog ist da.**

Wir bieten Ihnen technisch auf hohem Niveau stehende, leistungsfähige, anwendungsgerechte, wirtschaftliche und langlebige Produkte.

Hohe Qualitätsanforderung mit ausreichender und pünktlicher Ersatzteilversorgung ist für uns selbstverständlich. Dieser Katalog zeigt Ihnen wie Sie mit einem kompletten Düsenprogramm Ihr Fahrzeug ausstatten können. Sowohl in der schonenden Kanalreinigung (Die sanfte Reinigung) wie in der Ihnen bekannten Weise. Für weitere Informationen und Rückfragen steht Ihnen unser Team gerne zur Verfügung.

Bei Interesse und näheren Fragen können sie uns gerne anrufen oder uns per Mail kontaktieren.

Diesen Katalog können Sie sich auch als PDF-Datei auf unserer Internet-Seite herunterladen.

Internet: www.Quest-Kommunal.de

Ihr Quest-Team

Juni 2013

**Quest
Kommunalfahrzeuge u.
Industriebedarf**



Bei nachfolgenden Artikeln werden Sie durch uns beraten.

- **Sonderdüsen für:**
Kreis-, Ei-, Maul,- und Rechteckquerschnitt nach DIN 4263 für Druckleitungen, Düker, Regenrückhaltebecken und Pumpwerke.
- **Kanalreinigungsdüsen und Zubehör**
- **Saug- und Druckschläuche**
- **Kommunalbedarf – Fahrzeugausrüstungen**
- **Alarm- und Warngeräte**
- **Rettungsgeräte**
- **Rohr-, Prüf- und Absperrtechnik**
- **Umweltschutzausrüstung**
- **Arbeitsbekleidung, Schutzbekleidung**
- **Rundum-Service & Beratung**

Wir setzen Maßstäbe in der Kanalreinigung!

Wirtschaftlichkeit durch Einsatz von passenden Werkzeugen.

Ihre weitergehenden technischen oder anwendungstechnischen Fragen beantworten wir gerne, schnell und präzise.

Ihr Quest-Team

**Quest
Kommunalfahrzeuge u.
Industriebedarf**



Inhaltsübersicht

- S.5** Kanal-Stocherdüse / Kanal-Mehrzweckdüse
- S.6** Rotierdüse / Sohlenreinigungsdüse Aqua Q 150/200/300/400/800
- S.7** Ejektordüse Aqua Q 1000/2000/3000/4000
- S.8** Die sanfte Reinigung / Tiefsauge-Ejektoren
- S.9** Umlenkrollen Schachtoberkante
- S.10** Schlauchführung- rutsche
- S.11** Umlenkrolle 2-fach für alle Rohrprofile - VA
- S.12** HD – Ejektordüse - Aqua 500 für Druckleitungen
- S.13** HD – Ejektordüsen Aqua 2000 S (Scheitelreinigung)
- S.14** HD – Ejektorhochleistungsdüse Aqua-Q 820/820
- S.15** HD – Sohlenschleppdüse Aqua Q 700/1800
- S.16** Aqua Spezial / Dükerreinigung NW 180 – NW 3000
- S.17** Aqua – Spezial Q820 DU – Schwimmfähig - Scheitel
- S.18** Turbinen-Kettenfräse (NW150 – 250) / Pendeldüse

Technologien für eine saubere Umwelt.

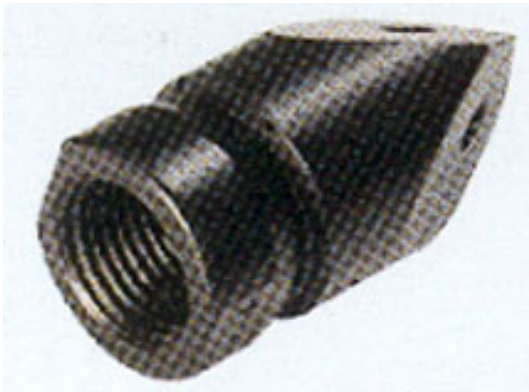
Quest
Kommunalfahrzeuge u.
Industriebedarf



Kanal-Stocherdüse



STOD – Q 351/2 Zoll.....80,- €



STOD – Q 45....3/4 Zoll.....130,- €



STOD – Q 60.....1 Zoll.....150,- €
STOD – Q 901^{1/4} Zoll.....195,- €

Kanal-Mehrzweckdüse



NVD – Q 55....1/2 Zoll.....265,- €



NVD – Q 75.....1 Zoll.....305,- €



NVD – Q 90....1^{1/4} Zoll.....360,- €

**Quest
Kommunalfahrzeuge u.
Industriebedarf**



Kanal-Rotierdüse
Arbeitsbereich NW 50-800



ROD – Q 45 / Q 65 / Q 90
1/2 Zoll - 1 1/4 Zoll HD-Anschluß
Preis: 207,- € bis 690,- €

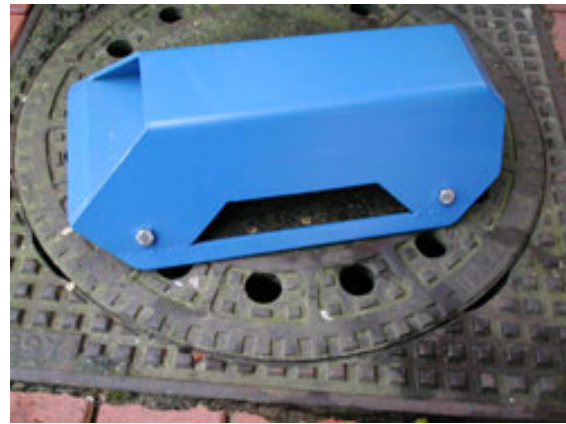
Sohlenreinigungsdüse
Arbeitsbereich NW 200 - 1600



Aqua Q 150 - bis NW 800
1 Zoll – HD-Anschluß Preis: 960,- €



Aqua Q 200 – bis NW 800
1 Zoll – HD-Anschluß Preis: 980,- €



Aqua Q 400 – bis NW1600
1 1/4 Zoll – HD-Anschluß Preis: 1250,- €



Neu: Aqua QDS 2500

Anwendungsbereich ab DN 300 mm
6 Düseneinsätze für Vortrieb M 10x1

Gewicht: 15kg
System Perrot NW 108
Anschlußgewinde: 1 Zoll-IG

Quest
Kommunalfahrzeuge u.
Industriebedarf



HD-Ejektordüse Aqua Q 1000/2000/3000/4000

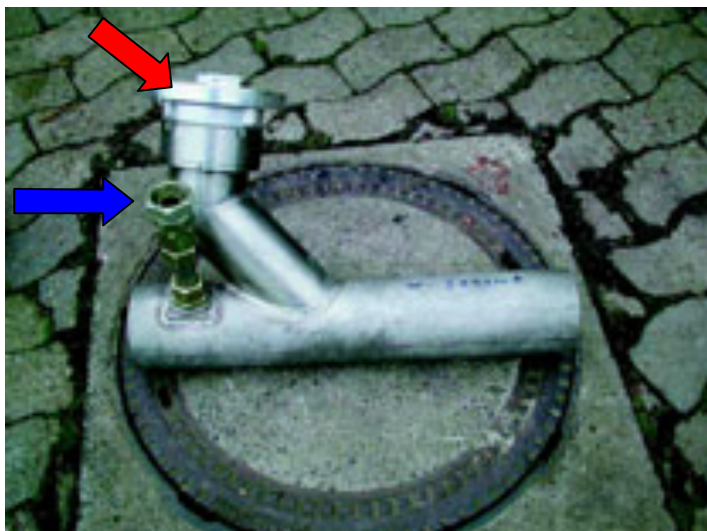


Radsatz.....250,00€
HD-Anschluss 1 - 1^{1/4}“

Aqua Q 1000.....1300,- €
Aqua Q 3000.....2450,- €

Aqua Q 2000.....1890,- €
Aqua Q 4000.....3500,- €

Die sanfte Reinigung



*HD-Ejektordüse
Aqua 500*

Vorführung auf Wunsch!

*Sauganschluß/Storz/Perrot
mit Druckwasserdrehgelenk*

HD-Anschluß 3/4 – 1^{1/4} Zoll

Aqua Q 500.....1100,- €

**Quest
Kommunalfahrzeuge u.
Industriebedarf**



Tiefsauge-Ejektoren

**Zum Befüllen und Schlammsaugen bei Förderhöhen über 8m.
Zur Unterstützung der Vakuumpumpe in Verbindung mit der HD-
Pumpe. Durch den Tiefsauge-Ejektor wird die 5-6 fache Leistung
der Hochdruckpumpe erreicht – 120bar/320ltr = 2000ltr pro Min.**



Q - C8 Tiefsauge-Ejektor HD-Anschluss 1/2" IG mit Überwurfmutter.
Saugschlauchanschlüsse G2" AG für Abgang, G2" IG für Zulauf.
Mindest-Durchmesser = 45 mm, 3 Düsen M 6. **480,- €**

Q - C12 Tiefsauge-Ejektor HD-Anschluss 1" IG mit Überwurfmutter.
Saugschlauchanschlüsse G3" IG
Mindest-Durchmesser = 60 mm, 6 M 8. **750,- €**

Q - C16 Tiefsauge-Ejektor HD-Anschluss 1" IG mit Überwurfmutter,
Saugschlauchanschlüsse G4" IG.
Mindest-Durchmesser = 90 mm, 6 Düsen M 8. **800,- €**

Q - C19 Tiefsauge-Ejektor HD-Anschluss 1" IG mit Überwurfmutter,
Saugschlauchanschlüsse G5" IG.
Mindest-Durchmesser = 120 mm, 6 Düsen M 10. **850,- €**

**Quest
Kommunalfahrzeuge u.
Industriebedarf**



Hochdruckschlauchführung

HD - Umlenkrolle - Schachtoberkante



**HD-Schlauchrolle 2-fach für
Schläuche bis 1 1/4".**

Auf 80 cm ausziehbar.
Gestell und Rollenachsen aus VA.
Alle Rollen aus PA und auswechselbar.
Rollenachsen aus VA.

Gewicht: ca. 5 kg

380,- €

Saugschlauchführung

Saugschlauchumlenkrolle - Schachtoberkante

**Saugschlauchrolle 2-fach für
Saug-Schläuche bis DN 100.**

Auf 80 cm ausziehbar.
Gestell und Rollenachsen aus VA.
Alle Rollen aus PA und auswechselbar.
Rollenachsen aus VA.

Gewicht ca. 6 kg

450,- €



Quest Kommunalfahrzeuge u. Industriebedarf



HD-Schlauchführung Schachtunterkante



Umlenkrolle Schachtunterkante
3-fache Rollenführung mit Seilöse (V2A)
Für Kanalrohre ab 200mm – 3000mm

Für HD-Schlauch

QSF1 - DN 13 - DN 38 **390,- €**

Auch für Saug-Schlauch

QSF2 - DN 40 – DN 100 **420,- €**

Gewicht ca. 3,5 kg

HD-Schlauchrutsche Schachtunterkante

QSR1 für Schläuche bis 3/4"

QSR2 für Schläuche bis 1"

QSR3 für Schläuche bis 1 1/4"

- Gestell aus VA mit Kunststoffgleiteinsatz
- Gewicht ca. 3 kg **280,- €**



Der Kunststoffgleiteinsatz ist auswechselbar, kann aber nicht vorgeformt eingezogen werden. Dies ist nur im erwärmten Zustand möglich. Wenn Sie eine solche Instandsetzung nicht selbst durchführen wollen, können wir Ihnen eine kurzfristige Montage anbieten.

**Quest
Kommunalfahrzeuge u.
Industriebedarf**



Umlenkrolle 2-fach für alle Rohrprofile - VA
mit auswechselbaren Rollen – PA für HD-Schlauch $\frac{3}{4}$ -1 $\frac{1}{2}$ Zoll



Haltestange VA / AL 1,20m lang

Preis 195,- €



Preis 75,- €

**Quest
Kommunalfahrzeuge u.
Industriebedarf**



HD – Ejektordüse - Aqua 500 für Druckleitungen

HD-Anschluss $\frac{3}{4}$ - 1 $\frac{1}{4}$ Zoll. Sauganschluss mit Drehgelenk 3 Zoll.
Die Düse wird für die jeweiligen Druckleitungen hergestellt.



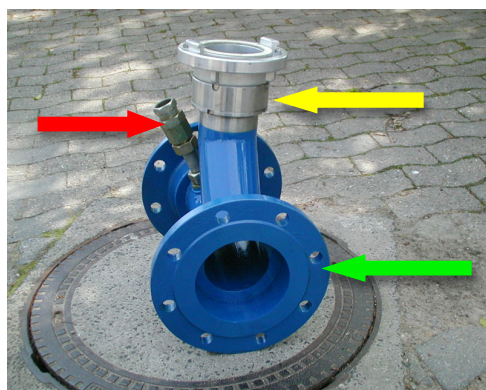
Aqua 500 mit Rundflansch DIN 2632 und
Kupplungssystem Storz mit Drehgelenk
ab NW 150 – NW 500

Preis auf Anfrage.

Aqua 500 mit Rundflansch DIN 2632
Kupplungssystem Perrot M-Teil
mit Drehgelenk
ab NW 150 – NW 500



Preis auf Anfrage



 HD-Anschluss $\frac{3}{4}$ - 1 $\frac{1}{2}$ Zoll

 Drehgelenk – DN 80 -125

 Flansch nach DIN 2632

**Quest
Kommunalfahrzeuge u.
Industriebedarf**



Schwimmfähige HD – Ejektordüsen Aqua 2000 S für die Scheitelreinigung

Für Großprofile und Dükerreinigung ab NW 700 – 2000 mm.
HD-Anschluß 1 Zoll und 1 ½ Zoll. Leistung bis 1200 ltr./min.



Aqua 2000S auch Leihweise zu erhalten.

Preis auf Anfrage



Anschluss für 1 ¼ Zoll
Druckwasserdrehgelenk

Zug-Öse - vorne



**Quest
Kommunalfahrzeuge u.
Industriebedarf**



HD – Sohlenschleppdüse Aqua Q 700/1800

Profile ab NW 700 bis 1800 mm.
HD – Anschluss 1 Zoll bis 1 ½ Zoll.
Düseneinsätze M10 Keramik



Preis 1610,- €

Sohlenreinigungsdüse (wie Abbildung) mit 14 Düseneinsätzen für eine besonders gründliche und effektive Reinigung der Kanalsohle.

**Quest
Kommunalfahrzeuge u.
Industriebedarf**



Aqua-Spezial ab NW 180 – NW 3000 (mm)



Durch die besondere Anordnung der Düseneinsätze ist gleichzeitig eine schonende Reinigung der Kanäle gewährleistet. Dadurch sind sie auch zur Reinigung älterer Kanalsysteme besonders geeignet. Da das vorhandene Abwasser in den Reinigungsprozess mit integriert wird, wird hier eine Kombination aus Hochdruck- und Schwallspülung erzeugt, die die Vorteile beider Reinigungsverfahren verbindet.

Pat.-Nr.: DE 4425927

Sie werden in fünf Standardgrößen angeboten:

Aqua-Q 820 DU für Kanäle ab NW 180, HD-Anschluss 1" IG	1300,- €
Aqua-Q 920 DU für Kanäle ab NW 300, HD-Anschluss 1 1/4"	1500,- €
Aqua-Q 1020 DU für Kanäle ab NW 600, HD-Anschluss 1 1/4"	1850,- €
Aqua-Q 2020 DU für Kanäle ab NW 800, HD-Anschluss 1 1/4"	2350,- €
Aqua-Q 4020 DU für Kanäle ab NW 1200, HD-Anschluss 1 1/4"	2900,- €

Die Düsenkörper sind aus VA Stahl.

Auf Anfrage führt Ihnen unser Unternehmen die oben aufgeführten Düsen (als Dienstleistung) gerne vor.

**Quest
Kommunalfahrzeuge u.
Industriebedarf**



Aqua – Spezial Q 820 DU

Für Kanäle ab NW 180 HD-Anschluss 1 Zoll IG



Preis 1580,- €



Vorrichtung für Scheitelreinigung

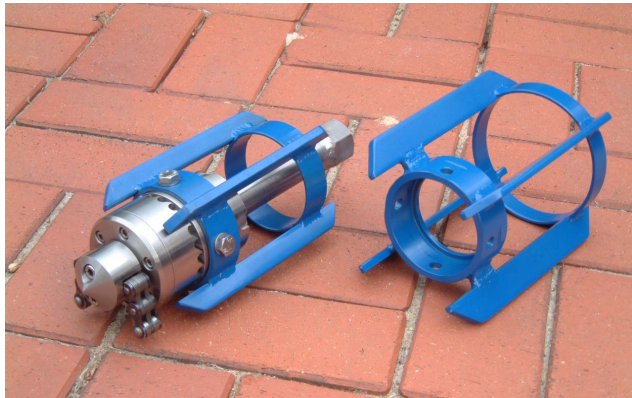
für Aqua – Q 820 DU – 4020 DU
mit Keramikdüseneinsätzen
Abgestimmt auf Ihre HD-Pumpe.

Preis 280,- €

**Quest
Kommunalfahrzeuge u.
Industriebedarf**



Turbinen – Kettenfräse



TKF – 150/250 Q

Anwendungsbereich ab NW 150 – NW 250
Turbinenkörper VA mit 4 Vortriebsdüsen
und 4 Turbinendüsen
HD-Anschluss 1" IG
Außengleitkörper VA mit Gleitkörperschienen
Wahlweise NW 150 – NW 250 mm.
Schlagkette auswechselbar, lfdm. erhältlich.

Preis: 1300,- €

Pendeldüse

Düsenblock mit Neigung zur Kanalsole
Druckwasser-Drehgelenk 1"
Leistung: 100/400 bar
Durchfluss: 200-400 Liter

Art.Nr. 3011418000

Preis: 1100,- €



Tiefsauge-Ejektor / C 12



HD-Anschluss 1" IG
mit Überwurfmutter.
Saugschlauchanschlüsse G3" IG
Mindest-Durchmesser = 60 mm
Mit Kupplungssystem „Perrot“
Auf Wunsch mit System „Storz“

6 Düseneinsätze M 8

Preis (komplett): 856,- €

**Quest
Kommunalfahrzeuge u.
Industriebedarf**



HD-Ejektordüse Aqua Q 4000

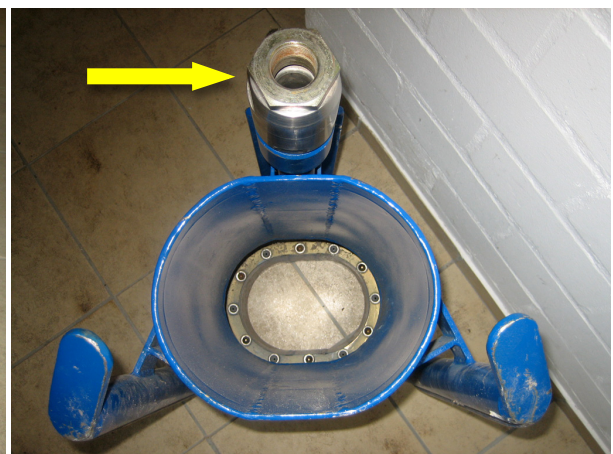
Für Großprofile und Dückerreinigung ab NW 700 – 2000 mm.
HD-Anschluß 1 Zoll und 1 ½ Zoll. Leistung bis 1200 ltr./min.



Anschluss bis 1 ¼ Zoll
Druckwasserdrehgelenk
oder Zug-Öse – vorne.



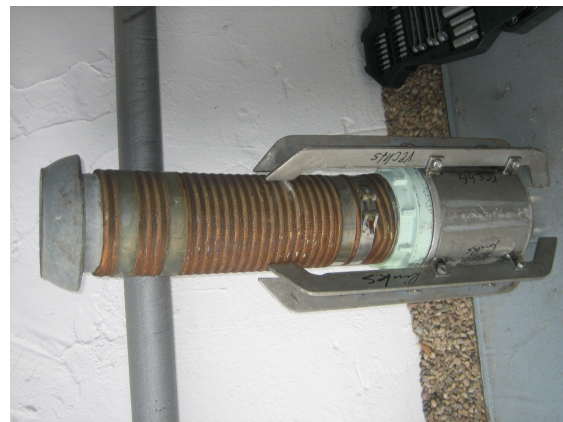
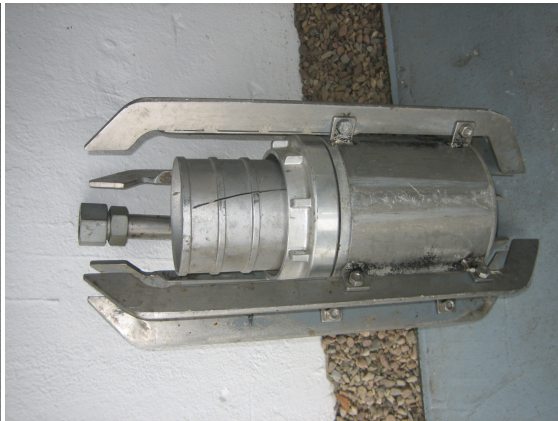
Anschluss bis 1 1/2 Zoll
Druckwasserdrehgelenk
reduziert auf 1 Zoll.



**Quest
Kommunalfahrzeuge u.
Industriebedarf**



Aqua Q 3000 – alte Ausführung – auch zum Verleih!



**Quest
Kommunalfahrzeuge u.
Industriebedarf**



Betriebsanleitung für HD – Ejektordüse.

Aqua Q 3000 alte Ausführung.

Diese Düse ist für Kanalreinigung wie auch zum Saugen bzw. Pumpen geeignet.

Bitte beachten Sie die beiliegende Bauanleitung für die Umrüstung von der Kanalreinigungsdüse zur Saug-, Pumpendüse.

Foto Nr.1 Kanalreinigungsdüse kompl. mit Kufen ohne Druckwasserdrehgelenk.

Foto Nr.2 Für den Umbau zur Saug-, bzw. Pumpendüse **Sicherungsschraube M8 / SW 13 entfernen.**

Foto Nr.3 Danach beide Kufen (rechts u. links) entfernen (M10 /SW 17)

Foto Nr.4 Alu – Saugkupplung 150 A mit Holzkloben oder Schlüssel aufdrehen.

Foto Nr.5 Fertig zum Umbau zur Saug-, bzw. Pumpendüse.

Foto Nr.6 Einsetzen der Schlauchtülle Storz / Perrot 150 ca.500mm mit Kufen.

Foto Nr.7 Fertige Düse zum Puppen mit Druckwasserdrehgelenk 1 ¼ Zoll.

Sehr geehrte Damen und Herren,

diese Düse wurde durch die Fa. Quest für eine Leistungsaufnahme von 400 ltr. bei 175 bar ausgelegt. Sollte der Druck am Spülfahrzeug zu hoch sein liegen noch 2Düsen (2,5mm) bei.

Quest
Kommunalfahrzeuge u.
Industriebedarf



Technologien für eine saubere Umwelt!



Es gelten die Allgemeinen Geschäftsbedingungen.
(Stand 2002 / Merkblatt der Industrie- & Handelskammer)
4/1.VI.3 / Allgemeine Geschäftsbedingungen für den Verkauf
beweglicher Sachen.

Alle Katalogpreise ohne MWST.

Marlies Quest
Kommunalfahrzeuge u.
Industriebedarf
Schlingkamp 10
D-32049 Herford

Tel.: (05221) 289554
Fax: (05221) 270851
Mobil: (0172) 5 33 85 55
e-mail: quest-kommunal@t-online.de
Internet: www.Quest-Kommunal.de